

<b>Zákazník</b>	
<b>Periodické měření</b>	Čtvrté
<b>Zakázkový list</b>	2184
<b>Objednávka</b>	4600098111
<b>Stroj</b>	Mísící buben mixer MAP
<b>Datum</b>	12.3.2016
<b>Provedli</b>	
<b>Zpracoval</b>	
<b>Schválil</b>	R



Mísící buben mixer MAP

#### Použité přístroje a zařízení

<b>Ultrazvukový tloušťkoměr</b>	<b>MAXMAT 200</b>
<b>UT Sondy</b>	<b>5 mHz</b>
<b>Vazební prostředek</b>	<b>Glycerin</b>

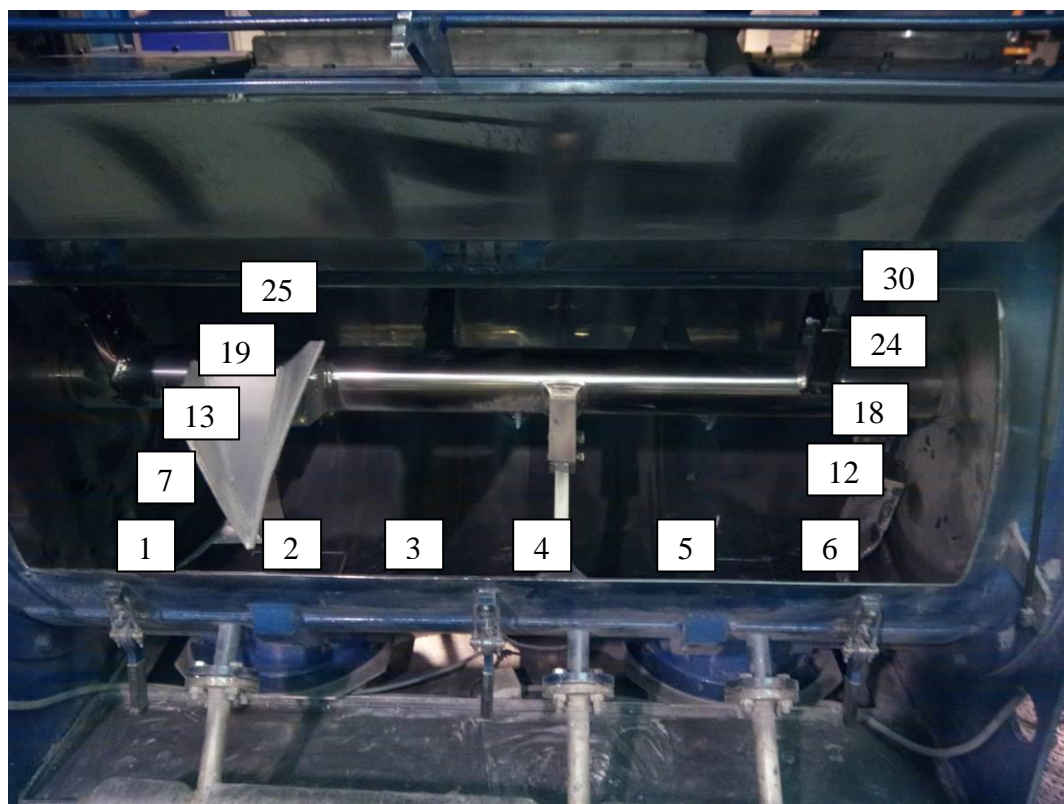
#### Zadání úkolu, účel zkoušky

Provést ultrazvukovou metodou měření tloušťky stěny mísícího bubnu pokud možno na stejných pozicích jako při měřeních 5. 8. 2015, a porovnat výsledky.

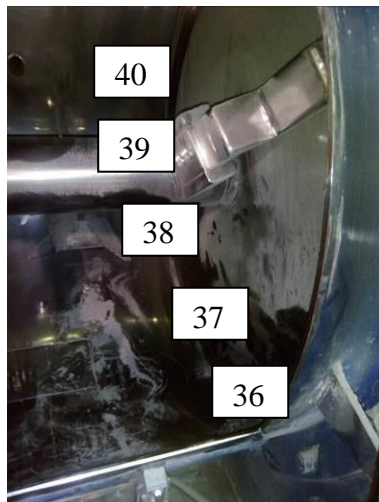
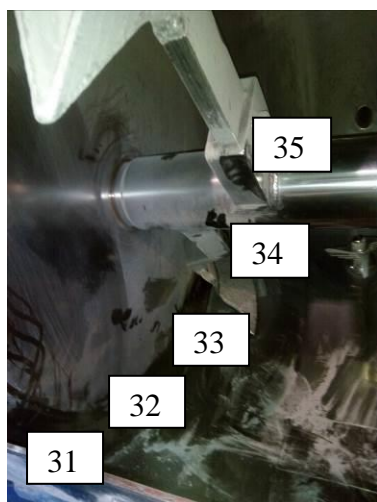
Měřící místo	Hodnota 23.12.2013	Hodnota 18.6.2014	Hodnota 5.8.2015	Hodnota 12.3.2016	Měřící místo	Hodnota 23.12.2013	Hodnota 18.6.2014	Hodnota 5.8.2015	Hodnota 12.3.2016
1	8,32	8,05	7,65	7,5	16	7,05	6,94	6,45	6,2
2	8,30	8,16	7,55	7,3	17	7,44	7,30	6,47	5,7
3	8,29	8,20	7,48	7,4	18	7,12	7,12	6,70	6,7
4	8,32	8,10	7,42	7,3	19	7,92	7,80	7,20	7,2
5	8,27	8,14	7,69	7,3	20	6,42	7,70	6,90	6,9
6	8,19	8,03	7,56	7,6	21	6,89	7,70	6,85	6,8
7	7,32	7,03	7,22	7,2	22	7,20	7,90	6,60	6,2
8	7,64	7,64	7,31	7,1	23	6,84	7,50	7,10	7,1
9	7,85	7,50	7,35	7,1	24	7,25	7,90	6,90	6,9
10	7,50	7,45	7,20	7,1	25	8,54	8,40	8,10	7,9
11	7,74	7,50	7,16	7,1	26	8,47	8,33	8,00	7,8
12	7,88	7,78	7,13	7,1	27	8,49	8,35	7,90	7,9
13	8,02	7,50	6,40	6,4	28	8,52	8,31	8,90	7,6
14	7,38	7,25	6,43	6,0	29	8,51	8,32	7,90	7,9
15	7,48	7,10	6,70	6,5	30	8,48	8,15	8,04	7,6

**Body na okraji bubnu:**

Měřící místo	Hodnota 12.3.2016
31	7
32	6,5
33	6,6
34	7,1
35	7,1
36	6,5
37	7
38	6,5
39	7
40	7,6



**Body na okraji bubnu:**



### **Vyhodnocení**

Při periodickém měření ze dne 12.3. Bylo zjištěno v některých bodech zrychlené opotřebení v některých bodech. Největší úbytek zaznamenán v bodech 14,16,17 a 22.

Z důvodu viditelného opotřebení na vnitřním okraji bubnu byly přidány body 31 až 40.

Výsledky měření jsou uvedeny v tabulce.

### **Závěr**

Podle informací z údržby zákazníka je minimální tloušťka vnitřního pláště 6 mm. V jednom bodě je již tloušťka pod limitem. V několika dalších bodech se naměřené hodnoty blíží limitu. Do vyřešení tohoto problému navrhujeme zkrátit interval měření kritických bodů na 2 měsíce.